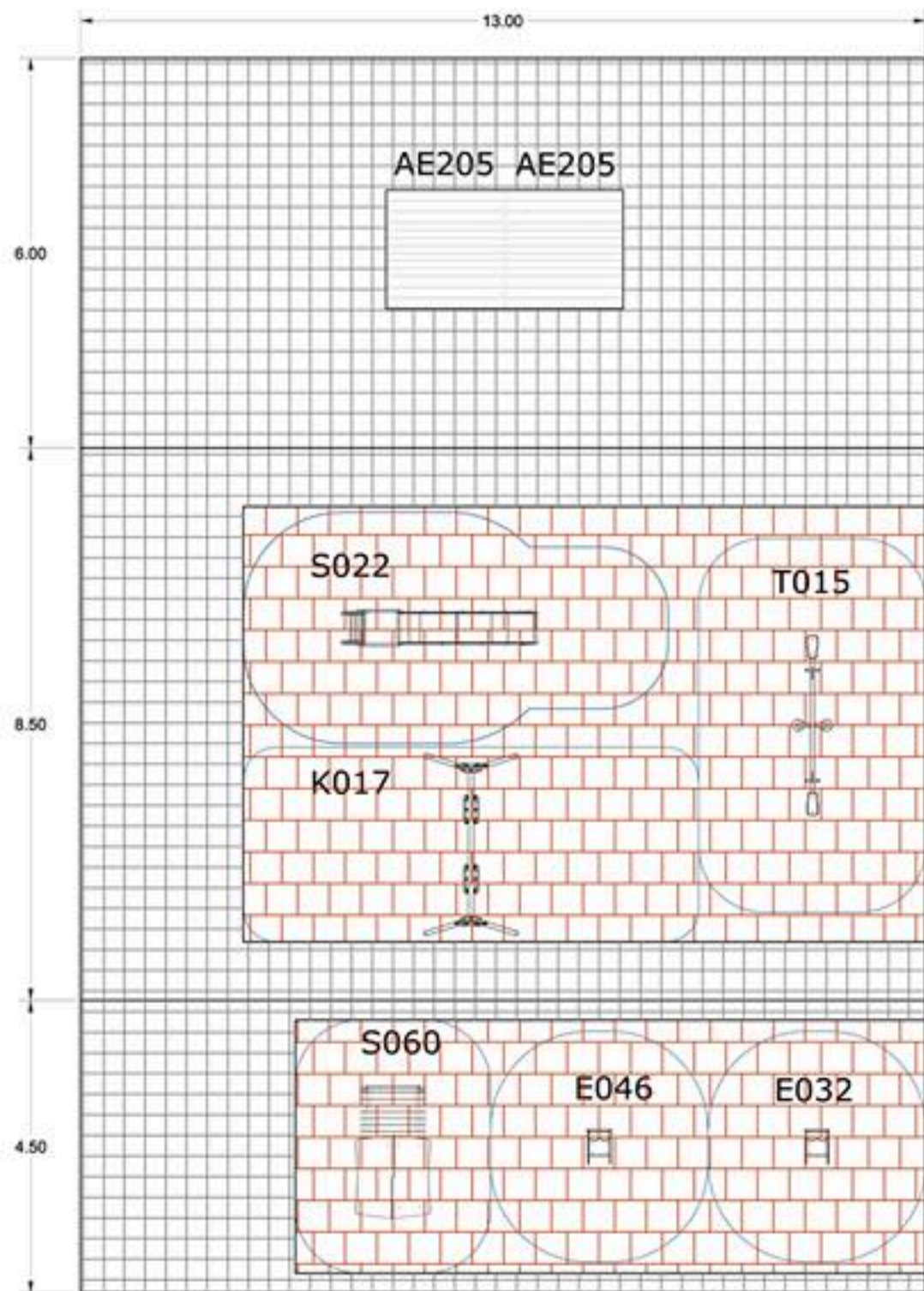


1. Njhalica na federu -otvorena
2. Metalna klackalica sa dva sedista
3. Tobogan kula visoka
4. Mtalna ljujaska sa dva sedista
5. Freeclimbing zid 250x375

# IDEJNO REŠENJE DEČIJEG IGRALIŠTA - BLACE



DEČIJI STO SA KLUPAMA  
AE205



SIGURNOSNE GUMENE PLOČE

Starosna grupa: 3+ godine:



TOBOGAN SA PLATFORMOM  
S022



DUPLA METALNA LJULJAŠKA  
K017



METALNA KLACKALICA  
T015

Starosna grupa: 0-3 godine:

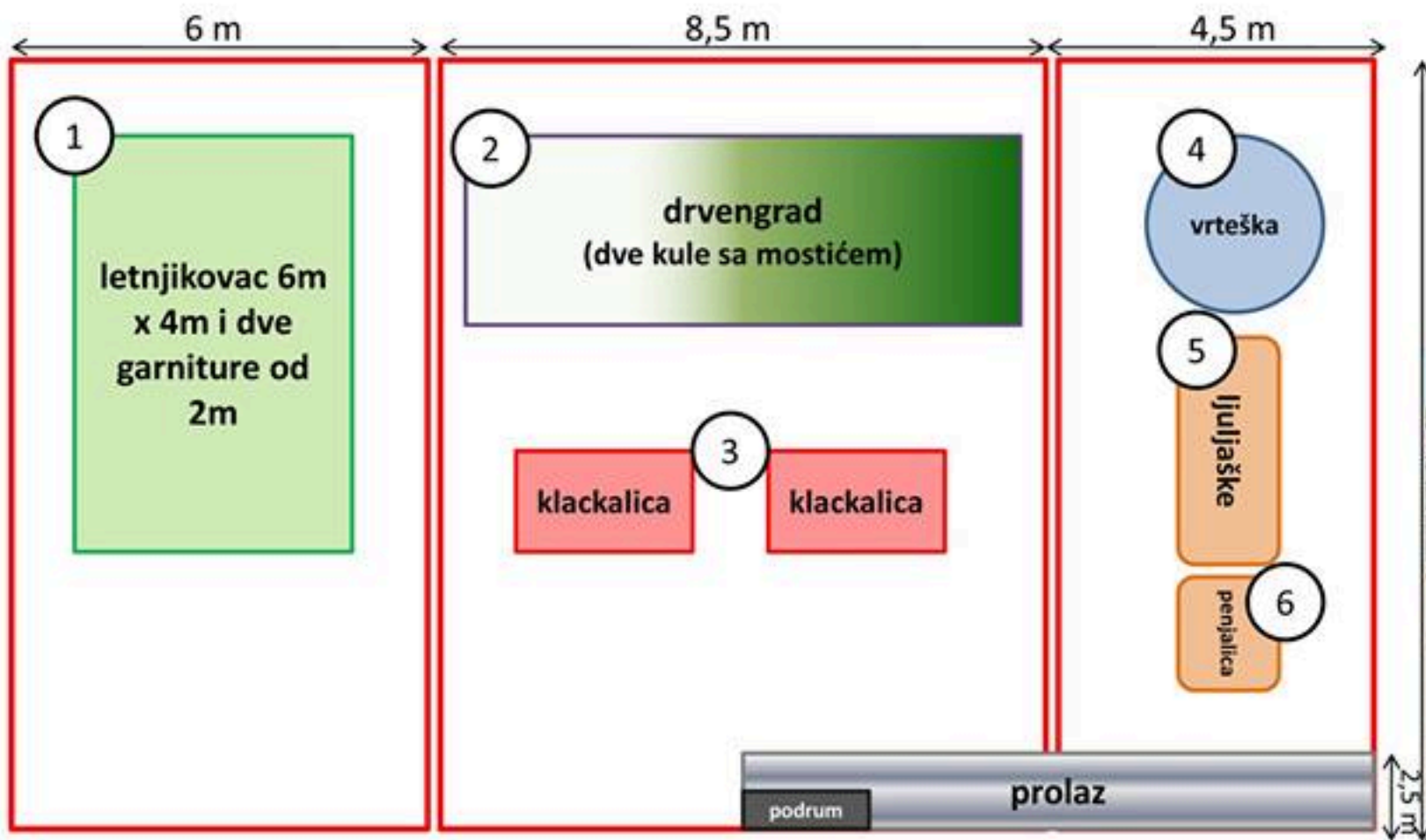
DRVENA KUĆICA  
SA KLUPAMA  
S060



NJIHALICA OVCA  
E046



NJIHALICA ZVEZDA  
E032



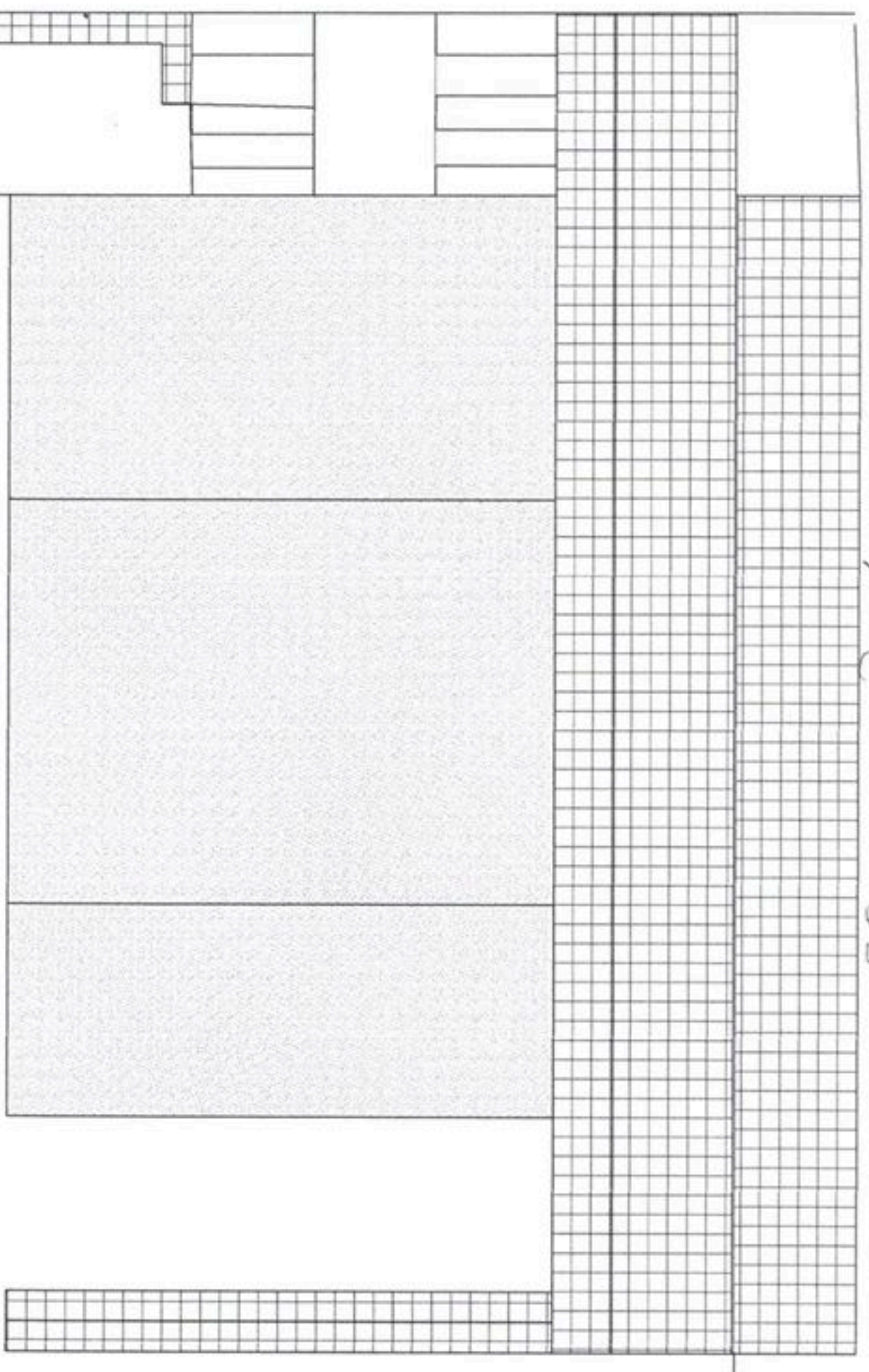
Ponuda za Turističku organizaciju Blace:  
Dečije igralište u Blacu.

Ponuđač:  
Stolarska radnja Forma Naturale  
U Laćarku, 22.03.2017.

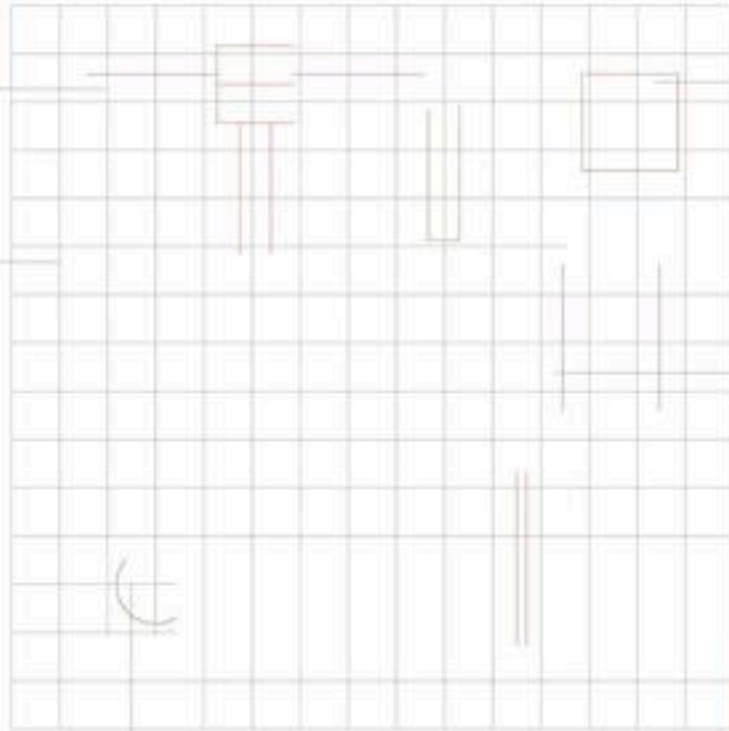


KC "DRAINAC"

4/2355



SREDNA ŠKOLA



Šematski prikaz dečijeg igrališta sa spravama iz ponude dobavljača. Površina parka je 225m<sup>2</sup>(15\*15m). Dimenzije opreme i njena dispozicija je prema šematskom prikazu dobavljača.